



# WELRO<sup>®</sup>

Sicurezza antincendio  
e isolamento da un ambiente  
aggressivo



**FASTENERS FOR AGRICULTURE AND COLD STORES**

IT

# INFORMAZIONI TECNICHE

WELRO e WELRO-XL sono dei connettori moderni progettati appositamente per il montaggio di pannelli sandwich e lastre che funzionano in un ambiente aggressivo, così come celle frigorifere e congelatori con requisiti di resistenza al fuoco. Utilizzando una rondella d'acciaio in un set con una vite d'acciaio si ottiene la sicurezza antincendio.

Grazie alla costruzione utilizzata e alla serratura speciale a scatto, la testa del connettore è perfettamente isolata dall'ambiente esterno e impedisce il congelamento e la condensa sulla superficie del connettore. La guarnizione in EPDM, fornita di serie, sigilla il collegamento alla lamiera.

Grazie ad una perfetta combinazione di parametri fisico-meccanici e termici, la poliammide fornisce parametri funzionali unici. È caratterizzata da un basso assorbimento d'acqua, maggiore rigidità rispetto ad altri materiali, resistenza termica, resistenza all'abrasione, resistenza all'idrolisi, buoni parametri di invecchiamento a lungo termine a temperatura elevata, e resistenza a basse temperature. Ha un intervallo di temperatura molto ampio di funzionamento continuo senza modifica dei parametri tecnici, nell'intervallo da -40°C a +85°C.

WELRO è resistente alle radiazioni UV. Lo produciamo nei colori RAL.

È progettato per lavorare con viti autofilettanti SWAL per strutture in acciaio, cemento e legno.

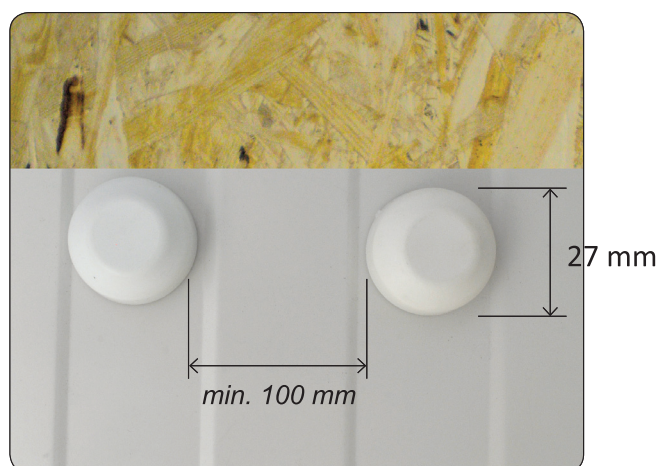
La scelta della lunghezza e del tipo di vite deve essere fatta in base al tipo di supporto e allo spessore del pannello sandwich.

Forza distruttiva per trascinare la testa	2,50 kN
Resistenza al fuoco	TAK
Resistenza ai raggi UV	TAK
Temperatura Min. di funzionamento continuo	- 40°C
Temperatura Max. di funzionamento continuo	+85°C
Temperatura Min. a breve termine	- 85°C
Temperatura Max. a breve termine	+160 °C

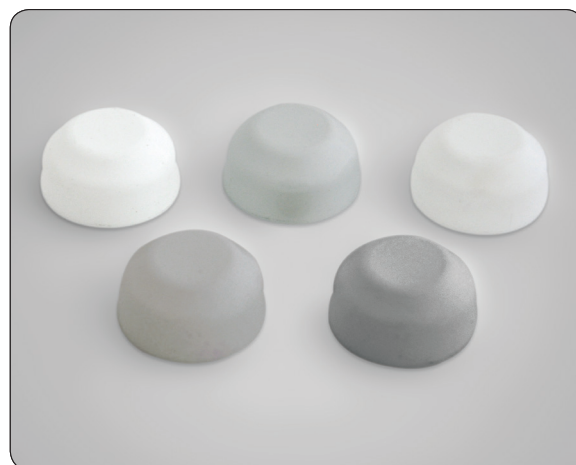


Applicazione:

- Porcilaie
- Pollai
- capannoni nella zona costiera
- magazzini frigoriferi e congelatori



Montaggio WELRO su pannello a sandwich



WELRO è prodotto nei colori RAL

Prodotto in SWAL da Tomasz Żebrowski Polonia, un prodotto protetto dalla legge sui brevetti.



WELRO è dedicata all'installazione di pannelli sandwich sia a parete sia a tetto, di tipo agro con rivestimento in plastica, lastre rivestite in plastica o lastre in acciaio inossidabile, e per assemblaggio esterno di pannelli sandwich in ambienti aggressivi C4-CX.

Può essere utilizzato in un set con le viti con una rondelle EPDM da 19 mm o una rondelle in acciaio zincato con un diametro di 22 mm.

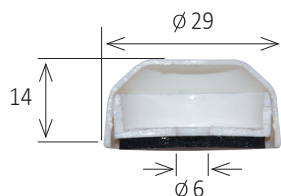
Non richiede la preforatura

**Materiale:** poliammide modificato con additivo UV

Colori RAL standard: 9010, 9002, 9003, 9006

Altri colori disponibili su richiesta

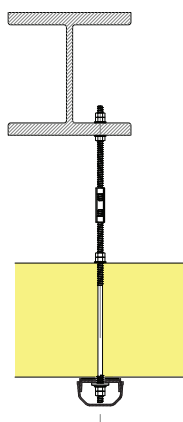
Construction certificate: European Technical Assessment ETA-21/0376 of 21 June 2021



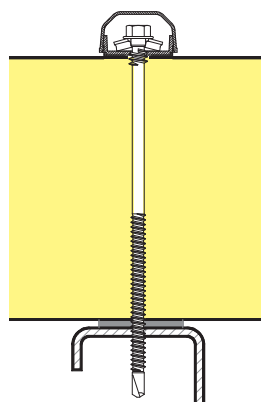
nome dell'articolo	Dimensioni mm	spessore del pannello mm	Confezione scatola
WELRO	29 x 14	40 – 300	100

#### Sigillo EPDM

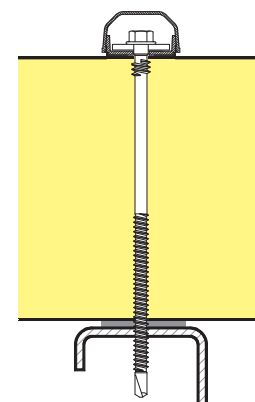
sigillo EPDM	∅ 25 x 6 x 2	–	100
--------------	--------------	---	-----



WELRO su una sospensione rigida



WELRO con rondella EPDM



WELRO con rondella d'acciaio

#### SELEZIONE DEI CONNETTORI IN BASE AL TIPO DI AMBIENTE DI LAVORO

Prodotto	Środowisko								Resistenza al fuoco
	Freezer -20°C	Refrigeratore 0°C	Agro, pollai, porcilaie	CX	C5	C4	C3	C2	
LAX *	✔	✔	✔	✔	✔	✔	✔	✔	✘
WELRO*	✘	✘	✔	✔	✔	✔	✔	✔	✔
WELRO-XL *	✔	✔	✔	✔	✔	✔	✔	✔	✔
Vite in acciaio al carbonio DACRO 1000	✘	✘	✘	✘	✔	✔	✔	✔	✔
Vite in acciaio al carbonio DACRO 500	✘	✘	✘	✘	✔	✔	✔	✔	✔
Vite in acciaio al carbonio zincata	✘	✘	✘	✘	✘	✔	✔	✔	✔
Vite A2 in acciaio inossidabile	✘	✘	✘	✘	✔	✔	✔	✔	✔

✔ ottimo    ✔ buono    ✘ non consigliato    \* con una vite in acciaio al carbonio



# WELRO-XL®



La soluzione ideale per congelatori e celle frigorifere con la necessaria resistenza al fuoco

Film di montaggio

WELRO-XL è dedicato al montaggio di pannelli sandwich a parete e a tetto, in congelatori e celle frigorifere, lamiera di acciaio inossidabile e rivestimenti protettivi nelle sale di produzione, ad es. taglio di pesce, carne e assemblaggio esterno di pannelli sandwich in ambienti aggressivi C4-CX.

Può essere utilizzato in un set con una vite con una rondella EPDM da 19 mm o una rondella in acciaio zincato con un diametro di 22 mm.

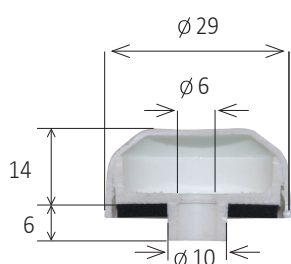
È richiesta la preforatura del rivestimento metallico con una punta da trapano del diametro di 11 mm.

**Materiale:** poliammide modificato con additivo UV

Colori RAL standard: 9010, 9002, 9003, 9006

Altri colori disponibili su richiesta

Construction certificate: European Technical Assessment ETA-21/0376 of 21 June 2021



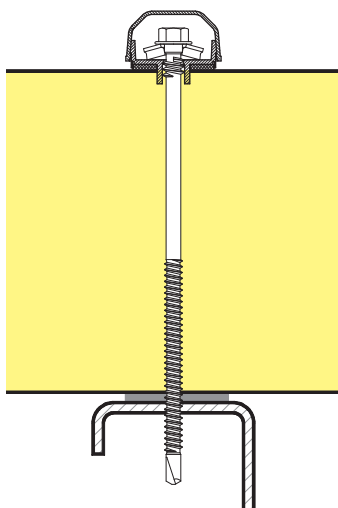
nome dell'articolo	Dimensioni mm	spessore del pannello mm	Confezione scatola
WELRO-XL	29 x 20	40- 300	100

### Sigillo EPDM

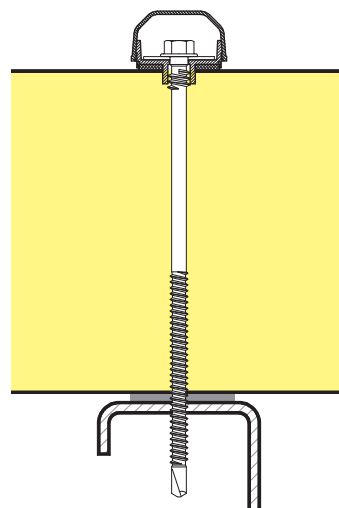
sigillo EPDM	∅ 25 x 10 x2	–	100
--------------	--------------	---	-----

### Trapano

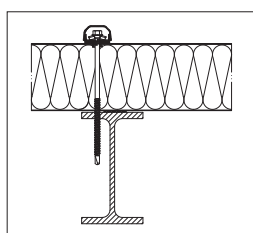
Trapano HSS	∅ 11	–	10
-------------	------	---	----



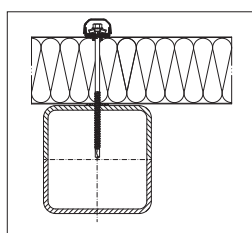
WELRO-XL con rondella EPDM



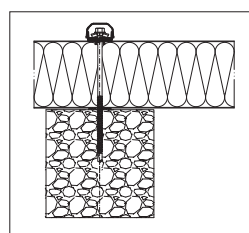
WELRO-XL con rondella in acciaio



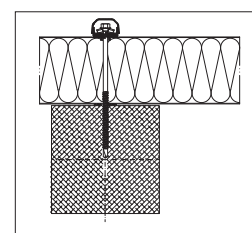
ACCIAIO (IMPACT-R14)



ACCIAIO (IMPACT-R6)



CALCESTRUZZO (VCAT)



LEGNO (VCAT)

Da utilizzare con viti IMPACT-R e VCAT